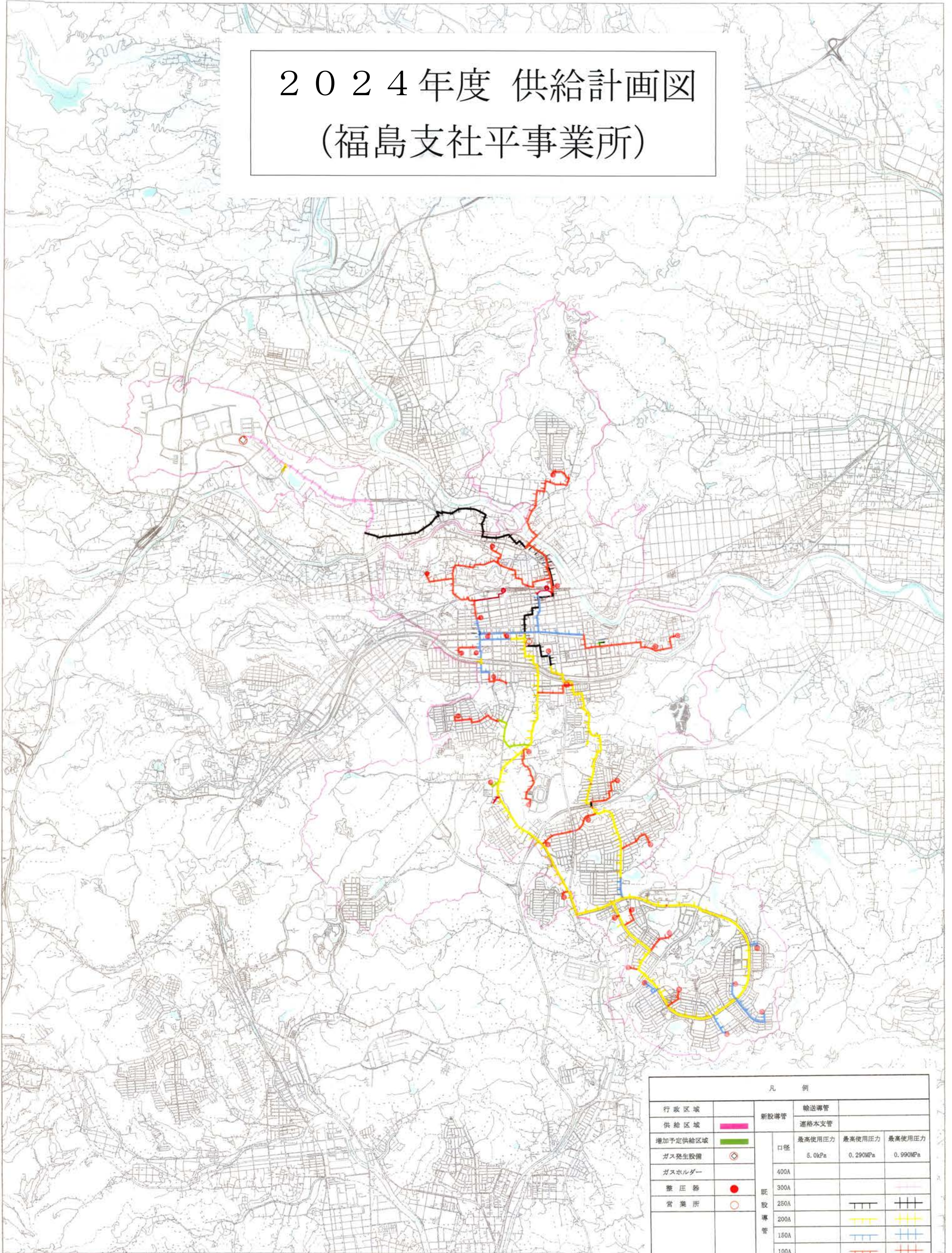


2024年度 供給計画図 (福島支社平事業所)



凡 例				
行政区域		新設導管	輸送導管	
供給区域	■		運給本支管	
増加予定供給区域	■	口径	最高使用圧力	最高使用圧力
ガス発生設備	⊙		5.0kPa	0.290MPa
ガスホルダー	○			0.990MPa
整圧器	●	既設導管	400A	
営業所	○		300A	
			250A	---
			200A	---
			150A	---
			100A	---
			80A	---
		50A	---	

4500m
1/25000